

## TARIF 2025 en €uros - Charges comprises

Hors Taxe Séjour : 0,72 € / Jour / Personne (+ 18 ans)

Tarifs*	1 semaine	2 semaines	3 semaines	4 semaines
1	250	425	562	650
1 Bis - 3	290	493	652	754
2 - 4	330	561	742	858

\*Du 04.01.2025 au 05.07.2025 & Du 23.08.2025 au -20.12.2025

Tarifs* Haute Saison	1 semaine	2 semaines	3 semaines	4 semaines
1	335	569	754	871
1 bis - 3	375	637	844	975
2 - 4	415	705	934	1079

\*Du 05.07.2025 au 23.08.2025 & Du 20.12.2025 au 03.01.2026

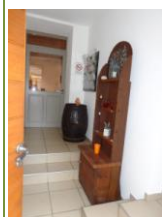
Forfait*	1ère nuitée (24 heures)	Par nuitée supplémentaire
1	65	45
1 Bis - 3	100	60
2 - 4	125	75

\*Juillet, août, fin d'année, sous certaines conditions.

Gîte d'étape	1ère Nuitée : 14 € /Jour /Personne	Nuitée Sup. : 11 € /Jour /Personne
--------------	---------------------------------------	---------------------------------------

Draps	Lit double : 7 €	Lit simple : 5 €
-------	------------------	------------------

Option Ménage	De 20 € à 60 € (Hors ménage animaux domestiques)
---------------	--



**Café-Restaurent  
« CAN PÈRE »  
66110 La Bastide**

**04.68.82.04.67  
07.68.08.29.78  
Gérant : Fabrice Lebas**

**Alimentation Générale  
« Relais D'Aquí »  
66110 SAINT-MARSAL**

**Corinne : 04.68.62.72.43**

Mar-Mer-Jeu-Ven-Dim : 8 h / 12 h 30  
Jours de Fermeture : Lundi - Samedi

**Pain sur commande**

La boulangerie-épicerie  
« Relais D'Aquí »  
sur la D618 à Saint Marsal  
(téléphone : 0468 62 72 43)



Horaires d'hiver  
(à partir du 17/9)

mardi à vendredi 8h - 13h  
dimanche 8h - 13h

samedi de lundi jours de fermeture

Prière de commander le pain

## ITINERAIRES

### SORTIE Autoroute A9 Le Boulou

Saint-Jean Pla de corts

**CERET**

Col de LLauro

**OMS**

Calmeilles

Col du Fourtou

Chapelle de La Trinité



**Col Xatard**

Chapelle de La Trinité

Col du Fourtou

Calmeilles

**OMS**

Llauro

Fourques

Villemolaque

### PERPIGNAN / THUIR

### Autres itinéraires

#### PRADES / VINCA

Baillestavy - Valmanya - Col de Palomère - La Bastide

#### AMELIE-LES-BAINS

Palalda - Taulis - Saint-Marsal - Col Xatard - La Bastide

**Blog : [www.la-bastide.info](http://www.la-bastide.info)**



Emplacements Camping



Location Salle Polyvalente

## Gîtes Ruraux Communaux

## LA BASTIDE

[www.la-bastide.info](http://www.la-bastide.info)



Au pied du Massif du Canigó, La Bastide, 70 habitants, est la plus haute commune des Aspres à 800 m d'altitude.

A 60 mn de Perpignan, 35 mn de Céret ou Amélie Les Bains et 45 mn de Thuir ou Prades.

Les appartements sont situés dans des bâtiments rénovés, dont l'accès est piétonnier. *Les animaux domestiques sont admis.*



Gîtes  
Ancien Presbytère



Gîtes  
Ancienne Ecole

**CONTACT TÉLÉPHONIQUE**  
**Renseignements – Réservations – Contrats**  
**Chez M. et Mme BAUX : 04.68.39.40.40**



**Gites Camping La Bastide Pyrenees Orientales 66110**

*Dépliant non contractuel*

*Ne pas jeter sur la voie publique*

## GÎTES ANCIEN PRESBYTERE

Accès piétonnier, possibilité de stationner les véhicules sur la place publique (à 30 m. env.), le temps de décharger. Parking à l'entrée du village.



**N° 1 - A l'étage, 4 à 5 personnes.**

Pièce commune cuisine-repas avec 1 clic-clac. 1° Chambre 1 lit en 140. 2° Chambre 2 lits en 80 superposés + 1 lit en 140. Salle d'eau avec douche, lavabo, toilettes.



**N° 2 - A l'étage, 6 à 7 personnes.**

Pièce commune en « L », avec une sortie terrasse couverte, comportant un coin cuisine, un coin salon-repas avec clic-clac. Une chambre 1 lit en 140. Salle d'eau avec douche, lavabo et toilettes. Mezzanine à l'étage, 2 chambres fermées avec 1 lit en 140 dans l'une et 2 lits en 90 dans l'autre.



**N° 1 BIS – RDC, 4 personnes.**

Une cuisine. Un salon - salle à manger avec clic-clac. Sortie sur terrasse. Une chambre 1 lit en 140 + 2 lits en 80 superposés. Salle d'eau avec douche Italienne, lavabo et toilettes.

### CHAUFFAGE CENTRAL

Chaufferie bois communale

### LAVE LINGE COLLECTIF AVEC PARTICIPATION

(3 jetons par semaine de location, inclus dans le forfait)

## GÎTES ANCIENNE ECOLE

Accès jusqu'à la cour du bâtiment avec véhicule. Possibilité de stationnement sur place. Escalier extérieur pour atteindre le premier niveau.



**N° 3 - Rez-de-chaussée, 4 à 5 personnes.**

Entrée couloir avec placards. Pièce commune avec coin cuisine-repas et coin salon avec clic-clac. 1° chambre 1 lit en 140. 2° chambre avec 2 lits en 80. Salle d'eau avec douche, lavabo et toilettes.



**N° 4 - A l'étage côté cour, plain-pied côté entrée, 6 à 7 personnes.**

Pièce commune avec coin cuisine-repas et coin salon avec clic-clac. 1° chambre 1 lit en 140 et 1 Pouf-lit d'appoint 1 place. 2° chambre 1 lit en 140 + 1 Pouf-lit. 3° chambre avec 2 lits en 80 superposés. Salle d'eau avec douche, lavabo et toilettes.

### Gîte d'étape



Capacité d'accueil : 7 à 14 personnes, selon l'occupation des couchages



Pièce commune à l'entrée. 1° chambre, 4 couchages simples superposés, 2° chambre, 6 couchages simples superposés, 3° chambre, 2 couchages simples et 1 double couchage en mezzanine.



Pièce commune, coin cuisine



Salle d'eau

## EQUIPEMENT

### CUISINE

Assiette plate 12  
Assiette creuse 12  
Assiette dessert 12  
Saladier vert 1  
Ramequin 8  
Bol 8  
Tasse 8  
Verre table 12  
Verre apéritif 8  
Carafe 2

Dessous plat  
Plat rond – plat 2  
Plat inox 1  
Plat à gratin 2  
Moule à tarte 1  
Moule à Cake 1  
Saliadier 4  
Range couvert 1  
Cuillère à soupe 12  
Cuillère à dessert 12  
Fourchette 12  
Couteau 12  
Porte couteaux 1  
Corbeille plastique 1  
Couteau cuisine 2  
Couteau (grand) 1  
Couteau économe 1

Hachoir 1  
Ouvre boîte 1  
Tire-bouchon 1  
Cuillère bois 1  
Spatule bois 1  
Spatule caout. 1  
Palette anti-adh. 1  
Louche-Écumoire 1  
Ciseaux 1  
Fouet 1  
Planche à hacher 1  
Passoire (petite) 1  
Râpe 1

Moulinette fromage 1  
Essoreuse salade 1  
Égouttoir 1  
Autocuiseur 1  
Sauteuse 1  
Friteuse 1  
Faitout 1  
Casserole 5  
Poêle 3  
Grill 1  
Verre gradué 1  
Presse agrume 1  
Corbeille pain 1  
Cafetière + filtre 1  
Cendrier 1

### ÉLECTROMÉNAGER

Cafetière + Bouilloire  
Senseo *dosettes souples*  
Mini hachoir/Mixeur  
Grille pain  
Fer vapeur  
Cuisinière Gaz  
Réfrigérateur+Congélateur  
Micro-ondes  
Téléviseur-Décodeur *Fransat TNT*

### DIVERS

Poubelle  
Corbeille Papiers  
Balai + Balai Brosse  
Pelle + Balayette  
Balayette toilette  
Seau essoreur  
Seau  
Bassine  
Cuvette  
Brosse à linge  
Pincettes à linge  
Étendoir  
Corbeille à linge  
Planche à repasser  
Cintres

### FOURNITURES

Nappe  
Éponge  
Torchon vaisselle x 2  
Torchon essuie-mains x 2  
Tapis égouttoir évier  
Produits Entretien  
Serpillère x 2  
Tapis de bain  
Paillason

### AMEUBLEMENT

Tables  
Chaises  
Bahut ou placard  
Banquette clic clac

### LITERIE

Lits (*lattes + matelas mousse*)  
Oreillers + *Housses*  
Protèges matelas  
Couvertures + Couettes  
Couvres lits

### DRAPS : Option

### MÉNAGE : Option