

TARIF 2026 en Euros - Charges comprises

Hors Taxe Séjour : 0,72 € / Jour / Personne (+ 18 ans)

Tarifs*	1 semaine	2 semaines	3 semaines	4 semaines
1	250	425	562	650
1 Bis - 3	290	493	652	754
2 - 4	330	561	742	858

*Du 03.01.2026 au 26.06.2026 & Du 24.08.2026 au 21.12.2026

Tarifs* Haute Saison	1 semaine	2 semaines	3 semaines	4 semaines
1	335	569	754	871
1 bis - 3	375	637	844	975
2 - 4	415	705	934	1079

*Du 26.06.2026 au 24.08.2026 & Du 21.12.2026 au 02.01.2027

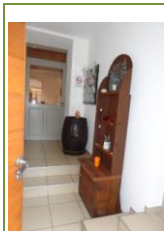
Forfait*	1ère nuitée (24 heures)	Par nuitée supplémentaire
1	65	45
1 Bis - 3	100	60
2 - 4	125	75

*Juillet, août, fin d'année, sous certaines conditions.

Gîte d'étape	1ère Nuitée : 14 € /Jour /Personne	Nuitée Sup. : 11 € /Jour /Personne
--------------	------------------------------------	------------------------------------

Draps	Lit double : 7 €	Lit simple : 5 €
-------	------------------	------------------

Option Ménage	De 20 € à 60 € (Hors ménage animaux domestiques)
---------------	--



**Café-Restaurant
« CAN PÈRE »
66110 La Bastide
04.68.82.04.67**

Actuellement FERME

La boulangerie-épicerie
« Relais D'aquí »
sur la D618 à Saint Marsal
(téléphone : 0468 62 72 43)



Horaires d'hiver
(à partir du 17/9)
mardi à vendredi 8h - 13h
dimanche 8h - 13h

samedi & lundi jours de fermeture

Prérez de commander le pain

**Alimentation Générale
« Relais d'Aquí »
66110 SAINT-MARSAL**

Corinne : 04.68.62.72.43

Mar-Mer-Jeu-Ven-Dim : 8 h /12 h 30
Jours de Fermeture : Lundi - Samedi

Pains & Viennoiseries sur commande

Dépliant non contractuel

ITINÉRAIRES

SORTIE Autoroute Sud - A9 Le Boulou

Saint-Jean Pla de corts

CERET

Col de LLauro

OMS

Calmeilles

Col du Fourtou

Chapelle de La Trinité



Col Xatard

Chapelle de La Trinité

Col du Fourtou

Calmeilles

OMS

Llauro

Fourques

Villemolaque

PERPIGNAN / THUIR

Autres itinéraires

PRADES / VINCA

Baillestavy - Valmanya - Col de Palomère - La Bastide

AMELIE-LES-BAINS

Palalda - Taulis - Saint-Marsal - Col Xatard - La Bastide

Blog : www.la-bastide.info



Emplacements Camping



Location Salle Polyvalente

Ne pas jeter sur la voie publique

Gîtes Ruraux Communaux

LA BASTIDE

www.la-bastide.info



Au pied du Massif du Canigó, La Bastide, 70 habitants, est la plus haute commune des Aspres à 800 m d'altitude.

A 60 mn de Perpignan, 35 mn de Céret ou Amélie Les Bains et 45 mn de Thuir ou Prades.

Les appartements sont situés dans des bâtiments rénovés, dont l'accès est piétonnier. *Les animaux domestiques sont admis.*



Gîtes
Ancien Presbytère



Gîtes
Ancienne Ecole

CONTACT TÉLÉPHONIQUE
Renseignements - Réservations - Contrats
Au domicile de M. le maire : 04.68.35.05.47



Gites Camping La Bastide Pyrenees Orientales 66110

GÎTES ANCIEN PRESBYTERE

Accès piétonnier, possibilité de stationner les véhicules sur la place publique (à 30 m. env.), le temps de décharger. Parking à l'entrée du village.



N° 1 - A l'étage, 4 à 5 personnes.

Pièce commune cuisine-repas avec 1 clic-clac. 1° Chambre 1 lit en 140. 2° Chambre 2 lits en 80 superposés + 1 lit en 140. Salle d'eau avec douche, lavabo, toilettes.



N° 2 - A l'étage, 6 à 7 personnes.

Pièce commune en « L », avec une sortie terrasse couverte, comportant un coin cuisine, un coin salon-repas avec clic-clac. Une chambre 1 lit en 140. Salle d'eau avec douche, lavabo et toilettes. Mezzanine à l'étage, 2 chambres fermées avec 1 lit en 140 dans l'une et 2 lits en 90 dans l'autre.



N° 1 BIS – RDC, 4 personnes.

Une cuisine. Un salon - salle à manger avec clic-clac. Sortie sur terrasse. Une chambre 1 lit en 140 + 2 lits en 80 superposés. Salle d'eau avec douche Italienne, lavabo et toilettes.

CHAUFFAGE CENTRAL

Chaufferie bois communale

LAVE LINGE COLLECTIF AVEC PARTICIPATION

(3 jetons par semaine de location, inclus dans le forfait)

GÎTES ANCIENNE ECOLE

Accès jusqu'à la cour du bâtiment avec véhicule. Possibilité de stationnement sur place. Escalier extérieur pour atteindre le premier niveau.



N° 3 - Rez-de-chaussée, 4 à 5 personnes.

Entrée couloir avec placards. Pièce commune avec coin cuisine-repas et coin salon avec clic-clac. 1° chambre 1 lit en 140. 2° chambre avec 2 lits en 80. Salle d'eau avec douche, lavabo et toilettes.



N° 4 - A l'étage côté cour, plain-pied côté entrée, 6 à 7 personnes.

Pièce commune avec coin cuisine-repas et coin salon avec clic-clac. 1° chambre 1 lit en 140 et 1 Pouf-lit d'appoint 1 place. 2° chambre 1 lit en 140 + 1 Pouf-lit. 3° chambre avec 2 lits en 80 superposés. Salle d'eau avec douche, lavabo et toilettes.

Gîte d'étape



Capacité d'accueil : 7 à 14 personnes, selon l'occupation des couchages

Pièce commune à l'entrée. 1° chambre, 4 couchages simples superposés, 2° chambre, 6 couchages simples superposés, 3° chambre, 2 couchages simples et 1 double couchage en mezzanine.



Pièce commune, coin cuisine



Salle d'eau

EQUIPEMENT

CUISINE

Assiette plate 12
Assiette creuse 12
Assiette dessert 12
Saladier vert 1
Ramequin 8
Bol 8
Tasse 8
Verre table 12
Verre apéritif 8
Carafe 2

Dessous plat
Plat rond – plat 2
Plat inox 1
Plat à gratin 2
Moule à tarte 1
Moule à Cake 1
Saladier 4
Range couvert 1
Cuillère à soupe 12
Cuillère à dessert 12
Fourchette 12
Couteau 12
Porte couteaux 1

Corbeille plastique 1
Couteau cuisine 2
Couteau (grand) 1
Couteau économe 1
Hachoir 1
Ouvre boîte 1
Tire-bouchon 1
Cuillère bois 1
Spatule bois 1
Spatule caout. 1
Palette anti-adhé. 1
Louche-Écumoire 1
Ciseaux 1
Fouet 1
Planche à hacher 1
Passoire (petite) 1
Râpe 1

Moulinette fromage 1
Essoreuse salade 1
Égouttoir 1
Autocuiseur 1
Sauteuse 1
Friteuse 1
Faitout 1
Casserole 5
Poêle 3
Grill 1
Verre gradué 1
Presse agrume 1
Corbeille pain 1
Cafetière + filtre 1
Cendrier 1

ÉLECTROMÉNAGER

Cafetière + Bouilloire
Senseo *dosettes souples*
Mini hachoir/Mixeur
Grille pain
Fer vapeur
Cuisinière Gaz
Réfrigérateur+Congélateur
Micro-ondes
Téléviseur-Décodeur *Fransat TNT*

DIVERS

Poubelle
Corbeille Papiers
Balai + Balai Brosse
Pelle + Balayette
Balayette toilette
Seau essoreur
Seau
Bassine
Cuvette
Brosse à linge
Pincés à linge
Étendoir
Corbeille à linge
Planche à repasser
Cintres

FOURNITURES

Nappe
Éponge
Torchon vaisselle x 2
Torchon essuie-mains x 2
Tapis égouttoir évier
Produits Entretien
Serpillère x 2
Tapis de bain
Paillasson

AMEUBLEMENT

Tables
Chaises
Bahut ou placard
Banquette clic clac

LITERIE

Lits (*lattes + matelas mousse*)
Oreillers + *Housses*
Protèges matelas
Couvertures + Couettes
Couvres lits

DRAPS : Option

MÉNAGE : Option